



GIVOTO 
MADE TO FIT

C O L L E C T I O N

CONFIGURA LA TUA NUOVA TUTA SU MISURA

CONFIGURE YOUR NEW LEATHER SUIT

Grazie al configuratore GIMOTO puoi creare la tuta dei tuoi sogni in pochi e semplici passaggi: scegli il modello che più ti piace, utilizza la nostra gamma colori per la creazione e sbizzarrisciti! Una volta colorata la tuta equipaggiala con gli accessori più indicati per il tuo utilizzo, personalizzala con nome o loghi, inserisci le tue misure con l'aiuto dei video-tutorial, completa i tuoi dati e concludi la configurazione. La tua tuta su misura è pronta!

With the GIMOTO configurator you can create the leather suit of your dreams in a few and simple steps: choose the model that you like, use our range of colors to create the most beautiful suit that you can! Once you've colored it, set all the right accessories for your use, customize it with name and logos, insert your measurements with the help of the tutorials, complete all your datas and finalize the configuration. Your new leather suit is ready!

SCEGLI I COLORI
Choose colors



SCEGLI GLI ACCESSORI
Choose accessories



PERSONALIZZA
Customize



SCEGLI LE OPZIONI
Choose options



INSERISCI LE TUE MISURE
Insert your measurements



LA TUA TUTA E' PRONTA
Your new suit is ready



Tutti i capi in pelle sono creati su misura e totalmente personalizzabili dal cliente
All leather products are made to fit and totally customizable by the customer

Prodotti sviluppati per l'uso sportivo agonistico
Products specifically developed for race-track use

RACER LINE



RACER LINE



VRACEAS



COLORI / COLORS



ART. R3505



ART. R3506



ART. R3507



MADE TO MEASURE *configurala su / configure it on* <http://www.gimoto.com/configurator>

CARATTERISTICHE TECNICHE / TECHNICAL FEATURES



Airbag 25 Litri
25 liters airbag



Cervicale, Lombare,
Sacrale, clavicole e fianchi
Back, coccyx, cervical,
clavicle and hips



EN1621/4:2013
LEVEL 2



80 millisecondi
80 milliseconds



1,4 Kn



Ricaricabile
Rechargeable

ZONA CERVICALE
CERVICAL AREA

ZONA CLAVICOLE
CLAVICLE AREA

ZONA LOMBARE
BACK AREA

ZONA SACRALE
COCCYX AREA



2



EN1621/4:2013



COLORI / COLORS



ART. T507



ART. T508



ART. T509



ART. T511



[configurala su / configure it on](http://www.gimoto.com/configurator) <http://www.gimoto.com/configurator>



TAGLIE / SIZES

STANDARD SIZE

46 - 48 - 50 - 52 - 54 - 56 - 58 - 60

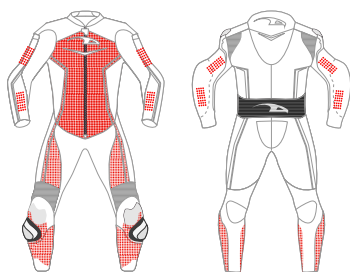
LONG SIZE

98 - 102 - 106

SHORT SIZE

26 - 27 - 28

FORATURA / PERFORATION



OPZIONI / OPTIONS

-  Su misura
Made to measure
-  Pelle di canguro
Kangaroo leather
-  Personalizzazione colori
Personalized colors
-  Versione non forata
Not ventilated version
-  Fodera staccabile
Removable lining
-  Borraccia
Water pack
-  Paraschiena
Back protector
-  Paracostole
Chest protector
-  Protezioni interne V-Pod
V-Pod internal protections

CARATTERISTICHE TECNICHE / TECHNICAL FEATURES

Pelle Bovina (1.2 mm - 1.3 mm)
 Inserti elasticizzati G-nforced
 Foratura piazzata
 Protezioni omologate CE EN 1621-1 su spalle, gomiti, rotula-stinco
 Protezioni composite su fianchi e reni
 Elastici Tech-Race spalle schiena e ginocchia
 Fodera interna 3D con inserti elasticizzati
 Gobba aerodinamica con predisposizione borraccia
 Slider amovibili su gomito e ginocchia
 Active-grip system su braccia, gambe e ginocchia
 Kit protezioni esterne di serie

Cow leather (1.2 mm - 1.3 mm)
G-nforced stretch panels
Localized perforation
CE EN 1621-1 protection insert on shoulders, elbows, knees
Additional foam protection on legs and body
Tech-Race leather stretch panels on shoulders, back and knees
New 3D inner liner with stretch panels
Aerodynamic hump with predispositioned water pack
Removable knee and elbow sliders
Active-grip system on arms, legs and knees
External protection kit included



ART. A606

MADE TO MEASURE *configurala su / configure it on* <http://www.gimoto.com/configurator>

COLORI / COLORS



ART. A607



ART. A608



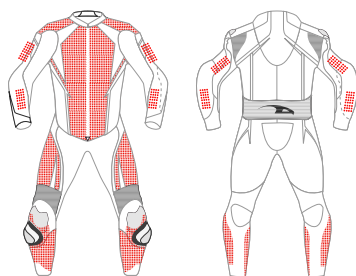
ART. A610



TAGLIE / SIZES

STANDARD SIZE	LONG SIZE	SHORT SIZE
46 - 48 - 50 - 52 - 54 - 56 - 58 - 60	98 - 102 - 106	26 - 27 - 28

FORATURA / PERFORATION



OPZIONI / OPTIONS

- | | |
|--|---|
| Su misura
<i>Made to measure</i> | Borraccia
<i>Water pack</i> |
| Pelle di canguro
<i>Kangaroo leather</i> | Parascienza
<i>Back protector</i> |
| Personalizzazione colori
<i>Personalized colors</i> | Paracostole
<i>Chest protector</i> |
| Versione non forata
<i>Not ventilated version</i> | Protezioni interne V-Pod
<i>V-Pod internal protections</i> |
| Fodera staccabile
<i>Removable lining</i> | |

CARATTERISTICHE TECNICHE / TECHNICAL FEATURES

Pelle Bovina (1.2 mm - 1.3 mm)
 Inserti elasticizzati G-nforced
 Foratura piazzata
 Protezioni omologate CE EN 1621-1 su spalle, gomiti, rotula-stinco
 Protezioni composite su fianchi e reni
 Elastici Tech-Race spalle schiena e ginocchia
 Fodera interna 3D con inserti elasticizzati
 Gobba aerodinamica con predisposizione borraccia
 Slider amovibili su gomito e ginocchia
 Active-grip system su braccia, gambe e ginocchia
 Kit protezioni esterne di serie

Cow leather (1.2 mm - 1.3 mm)
G-nforced stretch panels
Localized perforation
CE EN 1621-1 protection insert on shoulders, elbows, knees
Additional foam protection on legs and body
Tech-Race leather stretch panels on shoulders, back and knees
New 3D inner liner with stretch panels
Aerodynamic hump with predispositioned water pack
Removable knee and elbow sliders
Active-grip system on arms, legs and knees
External protection kit included



COLORI / COLORS



ART. M708



ART. M711



ART. M710



ART. M707



[configurala su / configure it on](http://www.gimoto.com/configurator) <http://www.gimoto.com/configurator>



TAGLIE / SIZES

STANDARD SIZE

46 - 48 - 50 - 52 - 54 - 56 - 58 - 60

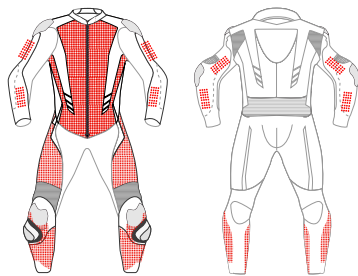
LONG SIZE

98 - 102 - 106

SHORT SIZE

26 - 27 - 28

FORATURA / PERFORATION



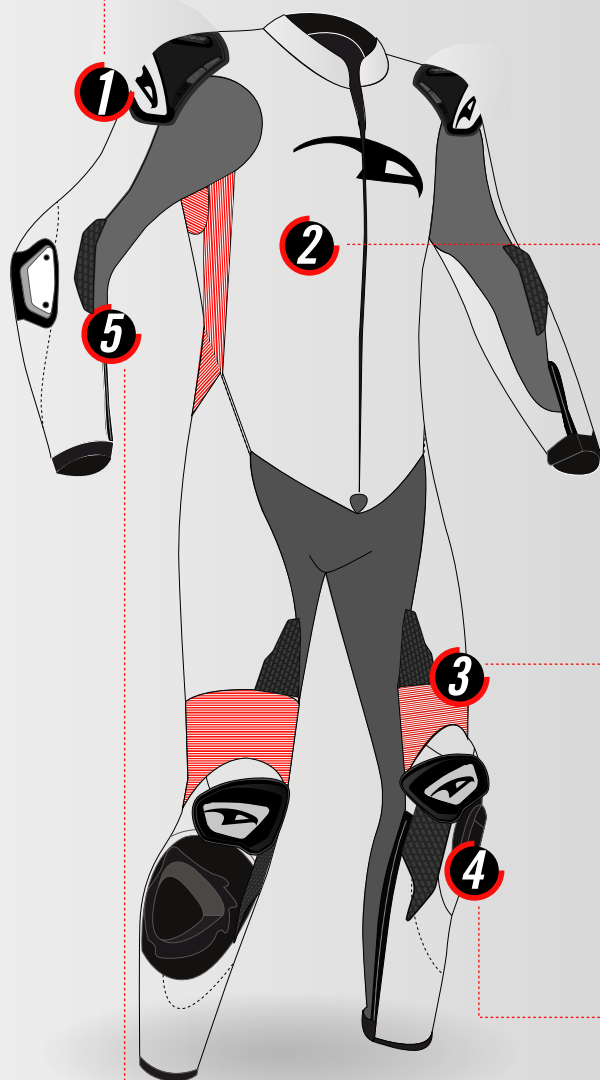
OPZIONI / OPTIONS

-  Su misura
Made to measure
-  Pelle di canguro
Kangaroo leather
-  Personalizzazione colori
Personalized colors
-  Versione non forata
Not ventilated version
-  Fodera staccabile
Removable lining
-  Borraccia
Water pack
-  Parascienza
Back protector
-  Paracostole
Chest protector
-  Protezioni interne V-Pod
V-Pod internal protections

CARATTERISTICHE TECNICHE / TECHNICAL FEATURES

- Pelle Bovina (1.2 mm - 1.3 mm)
- Inserti elasticizzati G-nforced
- Foratura piazzata
- Protezioni omologate CE EN 1621-1 su spalle, gomiti, rotula-stinco
- Protezioni composite su fianchi e reni
- Elastici Tech-Race spalle schiena e ginocchia
- Fodera interna 3D con inserti elasticizzati
- Gobba aerodinamica con predisposizione borraccia
- Slider amovibili su gomito e ginocchia
- Active-grip system su braccia, gambe e ginocchia
- Kit protezioni esterne di serie

- Cow leather (1.2 mm - 1.3 mm)*
- G-nforced stretch panels*
- Localized perforation*
- CE EN 1621-1 protection insert on shoulders, elbows, knees*
- Additional foam protection on legs and body*
- Tech-Race leather stretch panels on shoulders, back and knees*
- New 3D inner liner with stretch panels*
- Aerodynamic hump with predispositioned water pack*
- Removable knee and elbow sliders*
- Active-grip system on arms, legs and knees*
- External protection kit included*



PROTEZIONI ESTERNE
SU SPALLE E GINOCCHIA
EXTERNAL PROTECTORS
ON SHOULDERS AND KNEES



TAGLIO PRECURVATO
PRECURVED FITTING
ELASTICI TECH-RACE
SU SCHIENA, GOMITI
SPALLE E GINOCCHIA
TECH-RACE STRETCH PANELS
ON SHOULDERS, KNEES,
BACK AND ELBOWS



ACTIVE TANK-GRIP
SU INTERNO GAMBE
ACTIVE TANK-GRIP
INSIDE LEGS



ACTIVE TANK-GRIP
SU GINOCCHIA
ACTIVE TANK-GRIP
ON KNEES



PROTEZIONE CUCICURA
SU BRACCIA
SEAM PROTECTOR
ON ARMS



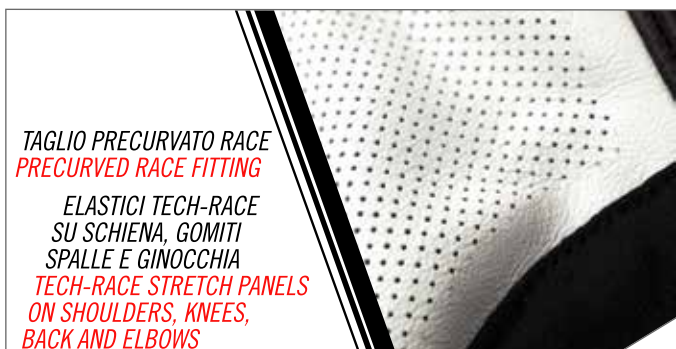
RACER LINE
Prodotti sviluppati per l'uso
sportivo agonistico



GOBBA CON
PREDISPOSIZIONE PER
BORRACCIA
SPEED HUMP WITH
PREDISPOSITIONED
WATER PACK



SLIDER RIMOVIBILI GOMITO
REMOVABLE ELBOW SLIDERS



TAGLIO PRECURVATO RACE
PRECURVED RACE FITTING
ELASTICI TECH-RACE
SU SCHIENA, GOMITI
SPALLE E GINOCCHIA
TECH-RACE STRETCH PANELS
ON SHOULDERS, KNEES,
BACK AND ELBOWS

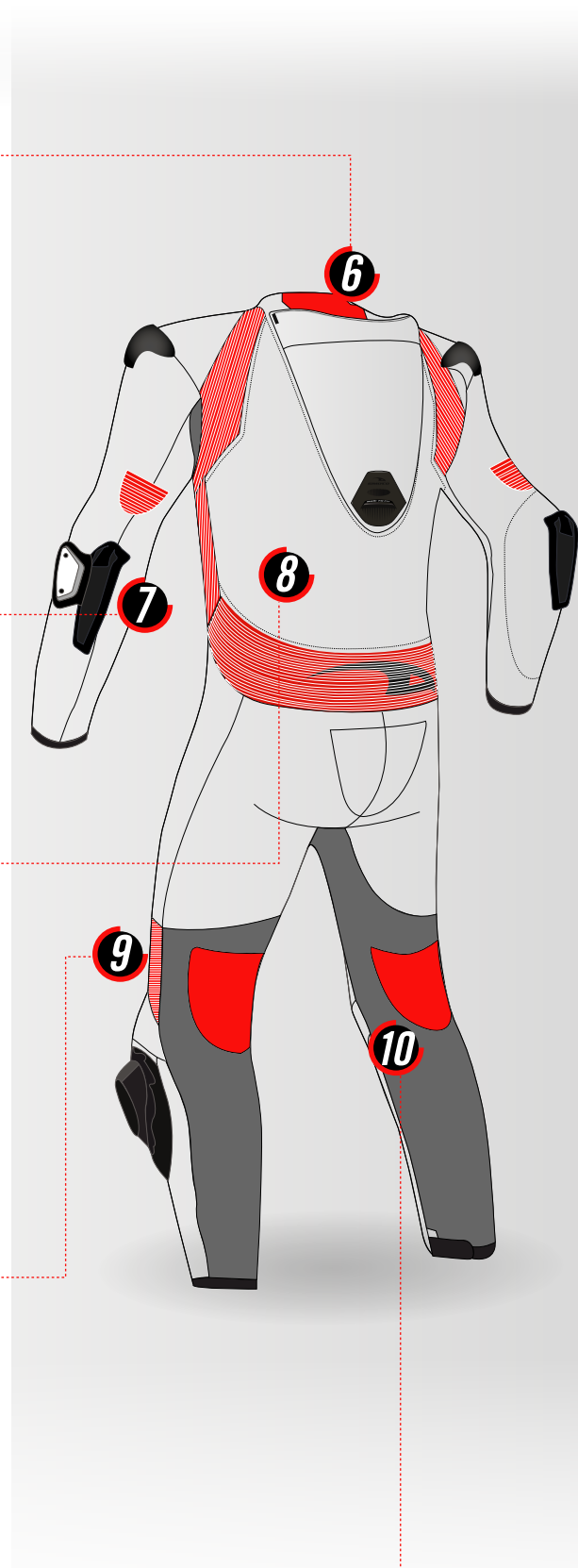


ELASTICO GINOCCHIO
PRECURVATO
PRECURVED ELASTIC
KNEE

ANTI-VIBRATION SYSTEM
SOTTO SLIDER
ANTI-VIBRATION SYSTEM
UNDER SLIDER

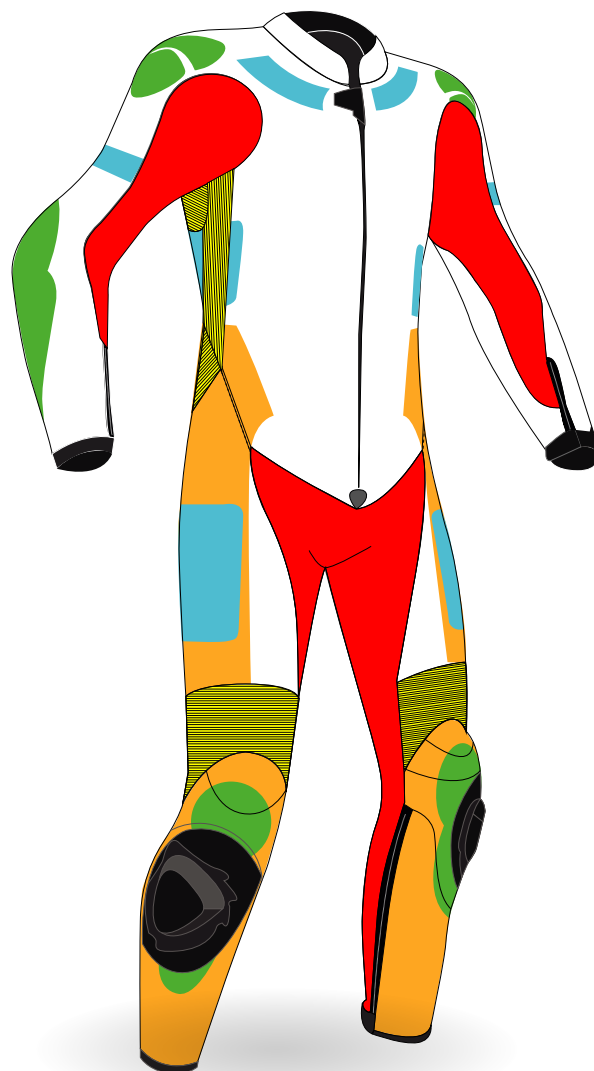
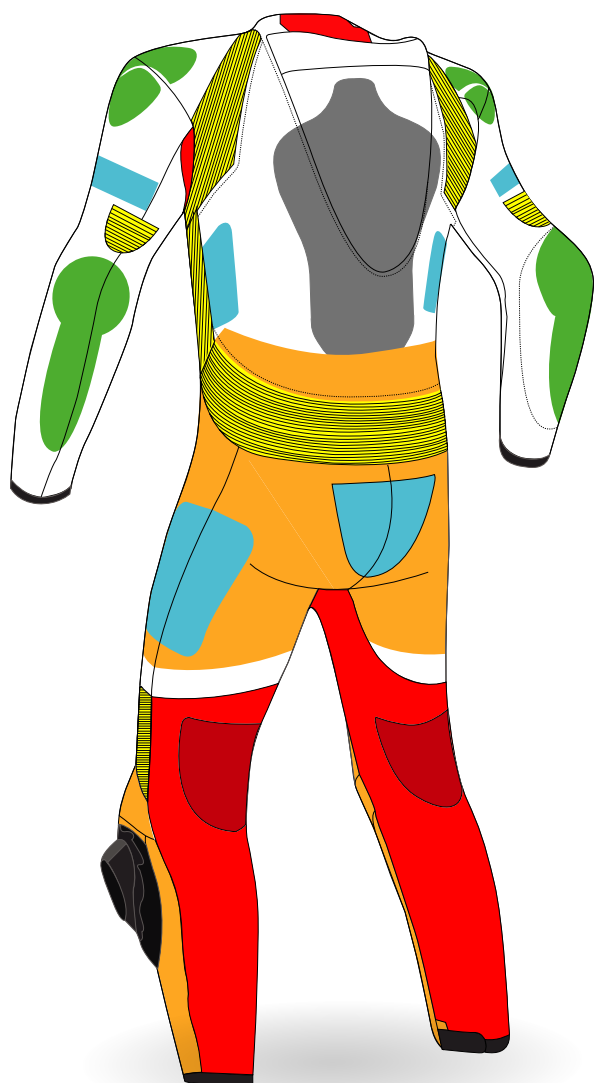


INSERTO COMFORT
PER RETRO GINOCCHIO
COMFORT BACK KNEE
INSERT



RACER LINE
Products specifically developed for
race-track use





STANDARD

 Elastici Tech-Race
Tech-Race leather stretch panels

 Protezioni omologate CE EN-1621-1
CE EN-1621-1 homologated inserts

 Rinforzo doppia pelle
Reinforced double leather

 Protezioni composite (include)
Composite protection (included)

 Inserti elasticizzati G-nforced
G-nforced stretch panels

OPTIONAL

 Paraschiena
Back protector

 Kit protezioni V-Pod by Vibram 
Foam protections V-Pod by Vibram

Sistema cucitura ad alta tenuta / High Tenacity Advanced Stitching System



Doppio punto
Cucitura normale
*Double stitch
Normal seams*

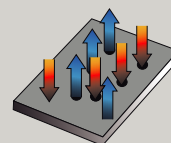


Doppio punto nascosto
Cucitura alta tenuta
*Double hidden stitch
High-stress seams*



Triplo punto
con nastro adesivo
*Triple stitch with
tape bonded*

Perforation system




Pelle perforata
parzialmente
*Partially perforated
leather*


TABELLA TAGLIE / SIZING CHART

ITALIA - FR	44	46	48	50	52	54	56	58	60
DE - USA - UK	34	36	38	40	42	44	46	48	50
INTERNATIONAL	S	S	M	M	L	L	XL	XL	XXL
Circ. Torace / Circ. chest	88	92	96	100	104	108	112	116	120
Circ. Vita / Circ. waist	81	85	89	93	97	101	105	109	113
Circ. Fianchi / Circ. hip	90	94	98	102	106	110	114	118	122
Larg. Spalle / Shoulder width	43	44,5	46	47,5	49	50,5	52	53,5	55
Altezza vita dietro / Height waist back	44,5	45,5	46,5	47,5	48,5	49,5	50,5	51,5	52,5
Lunghezza fianco / Length side	91	92,5	94	95,5	97	98,5	100	101,5	103
Altezza cavallo - int. gamba / Height crotch - inside leg	73,5	74,5	75,5	76,5	77,5	78,5	79,5	80,5	81,5
Lunghezza manica / Sleeve length	59	60	61	62	63	64	65	66	67
Altezza / Height	168	170,5	173	175,5	178	180,5	183	185,5	188
	171	173,5	176	178,5	181	183,5	186	188,5	191
Peso / Weight	63	65	67	69	71	73	75	77	79
	68	70	72	74	76	78	80	82	84

RACER EQUIPMENT

Ergonomia \ Ergonomy	STANDARD	OPTIONAL
Servizio Tuta su Misura / Made to Measure service		●
Personalizzazione colori / Custom colors		●
Pelle di Bovino / Cow Leather	●	
Pelle di Canguro / Kangaroo Leather		●
Inseri elasticizzati G-nforced / Elasticated G-nforced stretch panels	●	
Versione non forata / without perforation		●
Foratura piazzata / Localized perforation	●	
Elastici Tech-Race su spalle, schiena e ginocchia Tech-Race Leather stretch panels on shoulders, back and knees	●	
Fodera interna 3D con inserti elasticizzati / 3D inside liner with elasticated inserts	●	
Fodera interna staccabile / Removable internal liner		●
Gobba aerodinamica racer con predisposizione borraccia Aerodynamic speed hump with predispositioned water pack	●	
Taglio precurvato racer per maggior confort in pista Precurved fit for the most comfort while racing	●	
Polsini e caviglie in lycra con grip / Lycra wrist and ankle with grip	●	
Protezioni \ Protections		
Protezioni omologate CE EN-1621-1 su spalle, gomiti e ginocchia CE EN-1621-1 homologated protections on shoulders, elbows and knees	●	
Protezioni composite su fianchi e reni / Additional foam protection on legs and body	●	
Protezioni Racer V-pod by Vibram / Racer protection V-Pod by Vibram 		●
Slider amovibili su ginocchia / Removable knee sliders	●	
Slider amovibili su gomito / Removable elbow sliders	●	
Kit-R protezioni esterne (spalle, gomiti, ginocchia) Kit-R external protectors (shoulders, elbows, knees)	●	
Accessori \ Accessories		
Borraccia / Water pack		●
Active-grip system su braccia, gambe e ginocchia Active-grip system on arms, legs and knees	●	
Paraschiena / Back protector		●
Paracostole / Chest protector		●
Grip per paracostole / Chest protector grip	●	



ART. ELG30

MADE TO MEASURE configurala su / configure it on <http://www.gimoto.com/configurator>

COLORI / COLORS



ART. ELG30



ART. ELG32



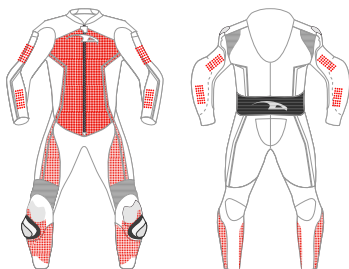
ART. ELG34



TAGLIE / SIZES

STANDARD SIZE	LONG SIZE	SHORT SIZE
46 - 48 - 50 - 52 - 54 - 56 - 58 - 60	98 - 102 - 106	26 - 27 - 28

FORATURA / PERFORATION



OPZIONI / OPTIONS

- | | |
|---|--|
| Su misura
Made to measure | Borraccia
Water pack |
| Pelle di canguro
Kangaroo leather | Parascienza
Back protector |
| Personalizzazione colori
Personalized colors | Paracostole
Chest protector |
| Versione non forata
Not ventilated version | Protezioni interne V-Pod
V-Pod internal protections |
| Fodera staccabile
Removable lining | |

CARATTERISTICHE TECNICHE / TECHNICAL FEATURES

Pelle Bovina (1.2 mm - 1.3 mm)
 Inserti elasticizzati Dynamic
 Versione forata
 Protezioni omologate CE EN 1621-1 su spalle, gomiti, rotula-stinco
 Protezioni composite su fianchi e reni
 Elastici Tech-Sport su spalle schiena e ginocchia
 Fodera interna 3D con inserti elasticizzati
 Gobba aerodinamica
 Slider amovibili su ginocchia
 Inserti in tessuto elasticizzato sulle spalle

*Cow leather (1.2 mm - 1.3 mm)
 Dynamic stretch panels
 Ventilated
 CE EN 1621-1 protection insert on shoulders, elbows, knees
 Additional foam protection on legs and body
 Tech-Sport leather panels on shoulders, back and knees
 New 3D inner liner with stretch panels
 Aerodynamic hump
 Removable knee sliders
 Elastic textile inserts on shoulders*

**SPORT LINE**

LP-1

COLORI / COLORS

ART. LP101



ART. LP102



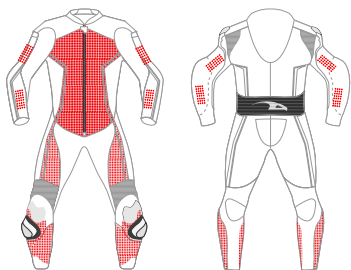
ART. LP103



ART. LP101

configurala su / configure it on <http://www.gimoto.com/configurator>**MADE TO MEASURE****TAGLIE / SIZES**

STANDARD SIZE 46 - 48 - 50 - 52 - 54 - 56 - 58 - 60	LONG SIZE 98 - 102 - 106	SHORT SIZE 26 - 27 - 28
---	------------------------------------	-----------------------------------

FORATURA / PERFORATION**OPZIONI / OPTIONS**

- Su misura
Made to measure
- Pelle di canguro
Kangaroo leather
- Personalizzazione colori
Personalized colors
- Versione non forata
Not ventilated version
- Fodera staccabile
Removable lining
- Borraccia
Water pack
- Parascienza
Back protector
- Paracostole
Chest protector
- Protezioni interne V-Pod
V-Pod internal protections

CARATTERISTICHE TECNICHE / TECHNICAL FEATURES

- Pelle Bovina (1.2 mm - 1.3 mm)
- Inseri elasticizzati Dynamic
- Versione forata
- Protezioni omologate CE EN 1621-1 su spalle, gomiti, rotula-stinco
- Protezioni composite su fianchi e reni
- Elastici Tech-Sport su spalle schiena e ginocchia
- Fodera interna 3D con inserti elasticizzati
- Gobba aerodinamica
- Slider amovibili su ginocchia
- Inseri in tessuto elasticizzato sulle spalle

- Cow leather (1.2 mm - 1.3 mm)*
- Dynamic stretch panels*
- Ventilated*
- CE EN 1621-1 protection insert on shoulders, elbows, knees*
- Additional foam protection on legs and body*
- Tech-Sport leather panels on shoulders, back and knees*
- New 3D inner liner with stretch panels*
- Aerodynamic hump*
- Removable knee sliders*
- Elastic textile inserts on shoulders*



ART. AR25



COLORI / COLORS



ART. AR20



ART. AR24



ART. AR25

MADE TO MEASURE

configurala su / configure it on <http://www.gimoto.com/configurator>

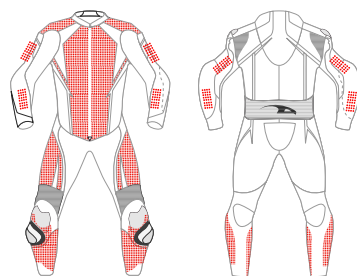
TAGLIE / SIZES

STANDARD SIZE
46 - 48 - 50 - 52 - 54 - 56 - 58 - 60

LONG SIZE
98 - 102 - 106

SHORT SIZE
26 - 27 - 28

FORATURA / PERFORATION



OPZIONI / OPTIONS

-  Su misura
Made to measure
-  Borraccia
Water pack
-  Pelle di canguro
Kangaroo leather
-  Parascienza
Back protector
-  Personalizzazione colori
Personalized colors
-  Paracostole
Chest protector
-  Versione non forata
Not ventilated version
-  Protezioni interne V-Pod
V-Pod internal protections
-  Fodera staccabile
Removable lining

CARATTERISTICHE TECNICHE / TECHNICAL FEATURES

Pelle Bovina (1.2 mm - 1.3 mm)
Inseri elasticizzati Dynamic
Versione forata
Protezioni omologate CE EN 1621-1 su spalle, gomiti, rotula-stinco
Protezioni composite su fianchi e reni
Elastici Tech-Sport su spalle schiena e ginocchia
Fodera interna 3D con inserti elasticizzati
Gobba aerodinamica
Slider amovibili su ginocchia
Inseri in tessuto elasticizzato sulle spalle

*Cow leather (1.2 mm - 1.3 mm)
Dynamic stretch panels
Ventilated
CE EN 1621-1 protection insert on shoulders, elbows, knees
Additional foam protection on legs and body
Tech-Sport leather panels on shoulders, back and knees
New 3D inner liner with stretch panels
Aerodynamic hump
Removable knee sliders
Elastic textile inserts on shoulders*

**SPORT LINE****MONZA****COLORI / COLORS**

ART. M033



ART. M034



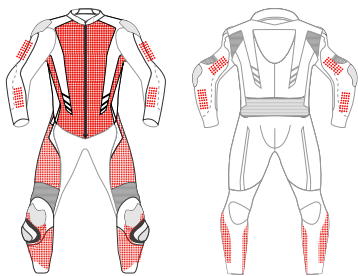
ART. M035



ART. M033

configurala su / configure it on <http://www.gimoto.com/configurator>**MADE TO MEASURE****TAGLIE / SIZES**

STANDARD SIZE	LONG SIZE	SHORT SIZE
46 - 48 - 50 - 52 - 54 - 56 - 58 - 60	98 - 102 - 106	26 - 27 - 28

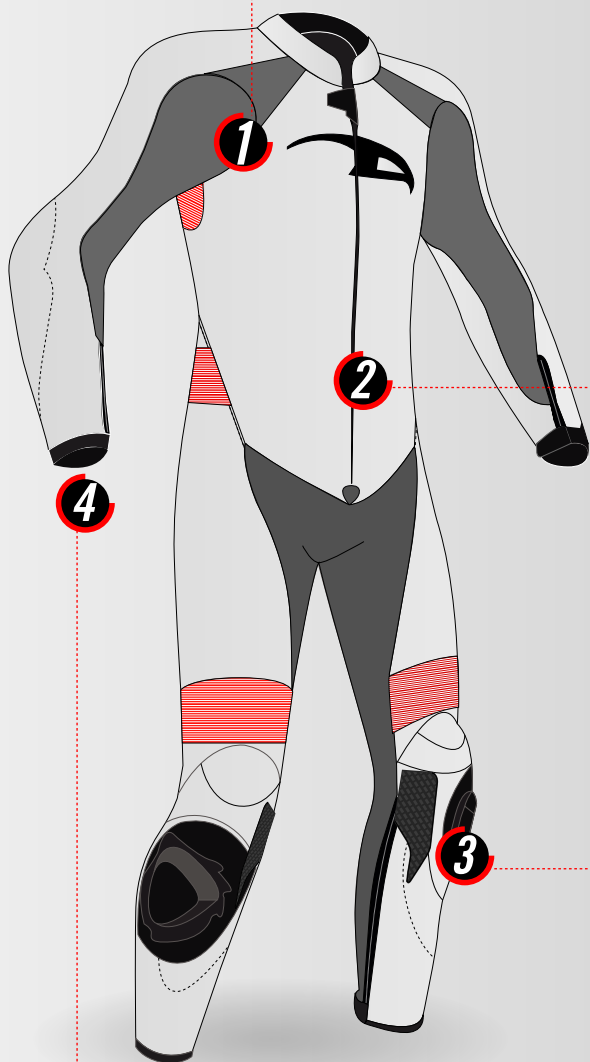
FORATURA / PERFORATION**OPZIONI / OPTIONS**

- | | |
|---|--|
| Su misura
Made to measure | Borraccia
Water pack |
| Pelle di canguro
Kangaroo leather | Parasciena
Back protector |
| Personalizzazione colori
Personalized colors | Paracostole
Chest protector |
| Versione non forata
Not ventilated version | Protezioni interne V-Pod
V-Pod internal protections |
| Fodera staccabile
Removable lining | |

CARATTERISTICHE TECNICHE / TECHNICAL FEATURES

Pelle Bovina (1.2 mm - 1.3 mm)
 Inserti elasticizzati Dynamic
 Versione forata
 Protezioni omologate CE EN 1621-1 su spalle, gomiti, rotula-stinco
 Protezioni composite su fianchi e reni
 Elastici Tech-Sport su spalle schiena e ginocchia
 Fodera interna 3D con inserti elasticizzati
 Gobba aerodinamica
 Slider amovibili su ginocchia
 Inserti in tessuto elasticizzato sulle spalle

*Cow leather (1.2 mm - 1.3 mm)
 Dynamic stretch panels
 Ventilated
 CE EN 1621-1 protection insert on shoulders, elbows, knees
 Additional foam protection on legs and body
 Tech-Sport leather panels on shoulders, back and knees
 New 3D inner liner with stretch panels
 Aerodynamic hump
 Removable knee sliders
 Elastic textile inserts on shoulders*



INSERTI IN TESSUTO
ELASTICIZZATO SU SPALLE
PER AGEVOLARE
IL MOVIMENTO
*ELASTIC TEXTILE INSERTS
ON SHOULDERS TO INCREASE
FREEDOM OF MOVEMENTS*



TAGLIO COMFORT SPORT
RELAXED FIT



ACTIVE-GRIP
SU GINOCCHIA
*ACTIVE-GRIP
ON KNEES*



POLSINI IN LYCRA
LYCRA ON WRISTS



SPORT LINE
*Prodotti sviluppati per l'uso
sportivo stradale*



INSERTO ELASTICIZZATO
SU COLLO
ELASTIC TEXTILE INSERT
ON NECK



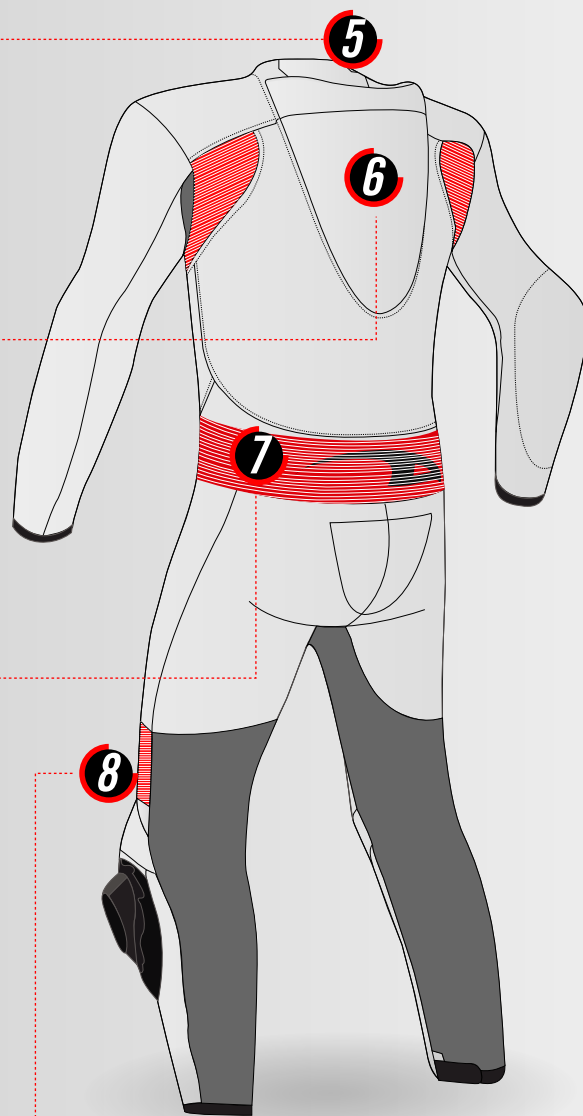
GOBBA AERODINAMICA
STANDARD
STANDARD AERODYNAMIC
SPEED HUMP

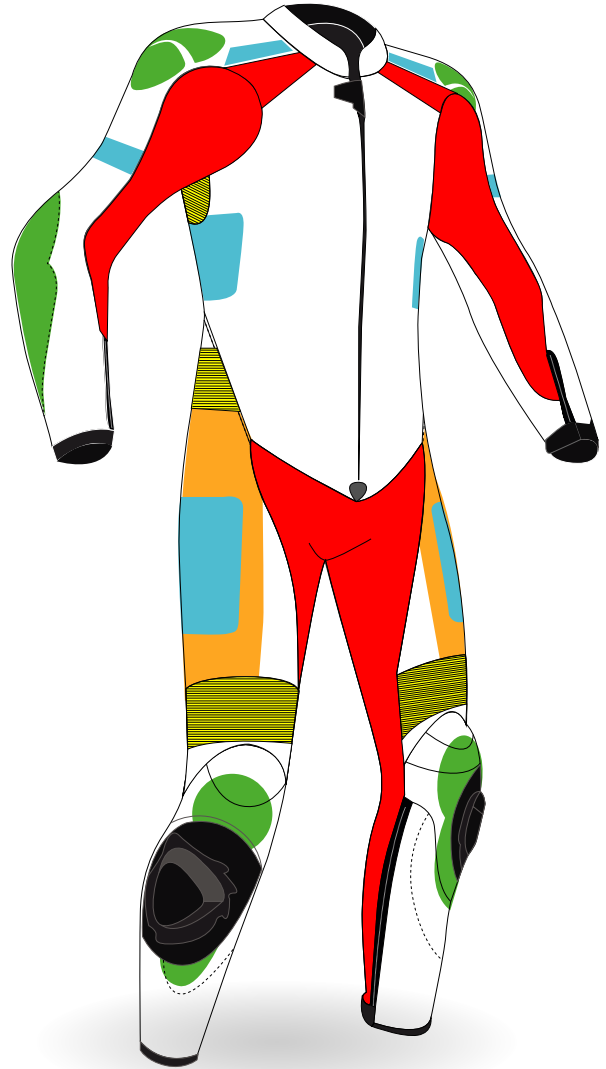


ELASTICI TECH-SPORT
SU SCHIENA, SPALLE
E GINOCCHIA
TECH-SPORT STRETCH
PANEL ON SHOULDERS,
KNEES AND BACK



ELASTICO GINOCCHIO
TAGLIO COMFORT SPORT
RELAXED KNEE
STRETCH PANELS





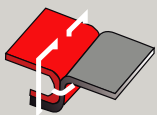
STANDARD

-  Elastici Tech-Sport
Tech-Sport leather stretch panels
-  Protezioni omologate CE EN-1621-1
CE EN-1621-1 homologated inserts
-  Rinforzo doppia pelle
Reinforced double leather
-  Protezioni composite (incluse)
Composite protection (included)
-  Inserti elasticizzati Dynamic
Dynamic stretch panels

OPTIONAL

-  Paraschiena
Back protector
-  Kit protezioni V-Pod by Vibram 
Foam protections V-Pod by Vibram

Sistema cucitura ad alta tenuta / High Tenacity Advanced Stitching System



Doppio punto
Cucitura normale
*Double stitch
Normal seams*

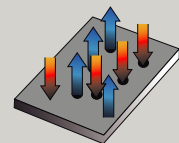


Doppio punto nascosto
Cucitura alta tenuta
*Double hidden stitch
High-stress seams*



Triplo punto
con nastro adesivo
*Triple stitch with
tape bonded*

Perforation system



Pelle perforata
Perforated leather



TABELLA TAGLIE / SIZING CHART

ITALIA - FR	44	46	48	50	52	54	56	58	60
DE - USA - UK	34	36	38	40	42	44	46	48	50
INTERNATIONAL	S	S	M	M	L	L	XL	XL	XXL
Circ. Torace / Circ. chest	88	92	96	100	104	108	112	116	120
Circ. Vita / Circ. waist	81	85	89	93	97	101	105	109	113
Circ. Fianchi / Circ. hip	90	94	98	102	106	110	114	118	122
Larg. Spalle / Shoulder width	43	44,5	46	47,5	49	50,5	52	53,5	55
Altezza vita dietro / Height waist back	44,5	45,5	46,5	47,5	48,5	49,5	50,5	51,5	52,5
Lunghezza fianco / Length side	91	92,5	94	95,5	97	98,5	100	101,5	103
Altezza cavallo - int. gamba / Height crotch - inside leg	73,5	74,5	75,5	76,5	77,5	78,5	79,5	80,5	81,5
Lunghezza manica / Sleeve length	59	60	61	62	63	64	65	66	67
Altezza / Height	168 171	170,5 173,5	173 176	175,5 178,5	178 181	180,5 183,5	183 186	185,5 188,5	188 191
Peso / Weight	63 68	65 70	67 72	69 74	71 76	73 78	75 80	77 82	79 84

SPORT EQUIPMENT

Ergonomia \ Ergonomy

STANDARD

OPTIONAL

Servizio Tuta su Misura / Made to Measure service		●
Personalizzazione colori / Custom colors		●
Pelle di Bovino / Cow Leather	●	
Pelle di Canguro / Kangaroo Leather		●
Inseri elasticizzati Dynamic / Elasticated Dynamic stretch panels	●	
Versione non forata / without perforation		●
Versione forata / perforated	●	
Elastici Tech-Sport su spalle, schiena e ginocchia Tech-Sport leather stretch panels on shoulders, back and knees	●	
Fodera interna 3D con inserti elasticizzati / 3D inside liner with elasticated inserts	●	
Fodera interna staccabile / Removable internal liner		●
Gobba aerodinamica racer con predisposizione borraccia Aerodynamic speed hump with predispositioned water pack		●
Taglio sportivo per maggior comodità in posizione eretta Sport fit for the most comfort in standing position	●	
Polsini e caviglie in lycra / Lycra wrist and ankle		●

Protezioni \ Protections

Protezioni omologate CE EN-1621-1 su spalle, gomiti e ginocchia CE EN-1621-1 homologated protections on shoulders, elbows and knees	●	
Protezioni composite su fianchi e reni / Additional foam protection on legs and body	●	
Protezioni sport V-Pod by Vibram / Sport protection V-Pod by Vibram		●
Slider amovibili su ginocchia / Removable knee sliders	●	
Slider amovibili su gomito / Removable elbow sliders		●
Kit-R protezioni esterne (spalle, gomiti, ginocchia) Kit-R external protections (shoulders, elbows, knees)		●

Accessori \ Accessories

Borraccia / Water pack		●
Active-grip system su braccia, gambe e ginocchia Active-grip system on arms, legs and knees		●
Paraschiena / Back protector		●
Paracostole / Chest protector		●
Grip per paracostole / Chest protector grip	●	

MOTARD LINE

Prodotti sviluppati per l'uso sportivo agonistico
Products specifically developed for race-track use



**MOTARD LINE****SMRX FR****COLORI / COLORS**

ART. SM86



ART. SM87



ART. SM88



ART. SM85

configurala su / configure it on <http://www.gimoto.com/configurator>**MADE TO MEASURE****TAGLIE / SIZES**

STANDARD SIZE

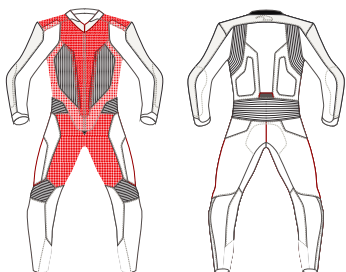
46 - 48 - 50 - 52 - 54 - 56 - 58 - 60

LONG SIZE

98 - 102 - 106

SHORT SIZE

26 - 27 - 28

FORATURA / PERFORATION**OPZIONI / OPTIONS**

-  Su misura
Made to measure
-  Pelle di canguro
Kangaroo leather
-  Personalizzazione colori
Personalized colors
-  Versione non forata
Not ventilated version
-  Fodera staccabile
Removable lining
-  Parascienza
Back protector
-  Paracostole
Chest protector
-  Protezioni interne V-pod
V-pod internal protections

CARATTERISTICHE TECNICHE / TECHNICAL FEATURES

Pelle Bovina (1.2 mm - 1.3 mm)
 Inserti elasticizzati Dynamic
 Versione forata
 Protezioni omologate CE EN 1621-1 su spalle, gomiti, rotula-stinco
 Protezioni composite su fianchi e reni
 Elastici Tech-motard su spalle schiena e ginocchia
 Fodera interna 3D con inserti elasticizzati
 Zip spalmate antiacqua
 Protezione sedere antiurto
 Tabella numero su schiena, braccio e gamba

*Cow leather (1.2 mm - 1.3 mm)
 Dynamic stretch panels
 Ventilated
 CE EN 1621-1 protection insert on shoulders, elbows, knees
 Additional foam protection on legs and body
 Tech-motard stretch panels on shoulders, back and knees
 New 3D inner liner with stretch panels
 Coated zippers
 Lower back protections
 Number chart on back, arm and leg (can be removed)*



ART. XG200

GILET

CARATTERISTICHE TECNICHE / TECHNICAL FEATURES

PE 100%

PE 100%

TAGLIE / SIZES

M - L

OPZIONI / OPTIONS

 Personalizzazione colori
Personalized colors

TEAM TEMPLATE



CARATTERISTICHE TECNICHE / TECHNICAL FEATURES

Pelle ovina
Protezione preformata su nocche
Tessuto
CE EN 13594-2015



Ovine leather
Composite fabric padding
Textile
CE EN 13594-2015

TAGLIE / SIZES

S - M - L - XL - 2XL - 3XL



ART. GMT50



ART. GMT50 ART. GMT51 ART. GMT52

COLORI / COLORS

MB5 TXT
RACING GLOVES



CARATTERISTICHE TECNICHE / TECHNICAL FEATURES

PE 100%

PE 100%

OPZIONI / OPTIONS

 Personalizzazione colori
Personalized colors

TAGLIE / SIZES

TEAM TEMPLATE



XGZ100

GILET ENDURO



XGZ200

JKT ENDURO

CARATTERISTICHE TECNICHE / TECHNICAL FEATURES

PE 100%

PE 100%

TAGLIE / SIZES

OPZIONI / OPTIONS

 Personalizzazione colori
Personalized colors

TEAM TEMPLATE



ART. M3000

MINIMOTO MAN



ART. M3000

ART. M3001

ART. M3002

COLORI / COLORS

CARATTERISTICHE TECNICHE / TECHNICAL FEATURES




Pelle bovina (1.2mm - 1.3mm)
Versione forata
Cordura
Protezioni omologate CE EN 1621-1
su spalle, gomiti, rotula-stinco
Protezioni composite su fianchi e reni
Soffietti elasticizzati su spalle,
schiena e ginocchia
Fodera interna con inserti elasticizzati
Gobba aerodinamica
Slider amovibili

*Cow leather (1.2mm - 1.3mm)
Ventilated
Cordura
CE EN 1621-1 protector on
shoulders, elbows, knees
Additional foam protection
on legs and body
Elastic insert on shoulders,
back and knees
Inside lining with stretch panels
Big aerodynamic hump
Removable knee sliders*

TAGLIE / SIZES

42 - 44 - 46 - 48 - 50 - 52 - 54 - 56 - 58

OPZIONI / OPTIONS

-  Su misura
-  Fodera staccabile
Removable lining
-  Personalizzazione colori
Personalized colors

 **MADE TO
MEASURE**

configurala su / configure it on <http://www.gimoto.com/configurator>

CARATTERISTICHE TECNICHE / TECHNICAL FEATURES

Pelle bovina (1.2mm - 1.3mm)
Tessuto suretta
Protezioni omologate CE EN 1621-1
su spalle, gomiti, rotula-stinco
Soffietti elasticizzati su spalle,
schiena e ginocchia
Slider amovibili

*Cow leather (1.2mm - 1.3mm)
Suretta fabric
CE EN 1621-1 protector
on shoulders, elbows, knees
Elastic insert on shoulders,
back and knees
Removable knee sliders*

TAGLIE / SIZES

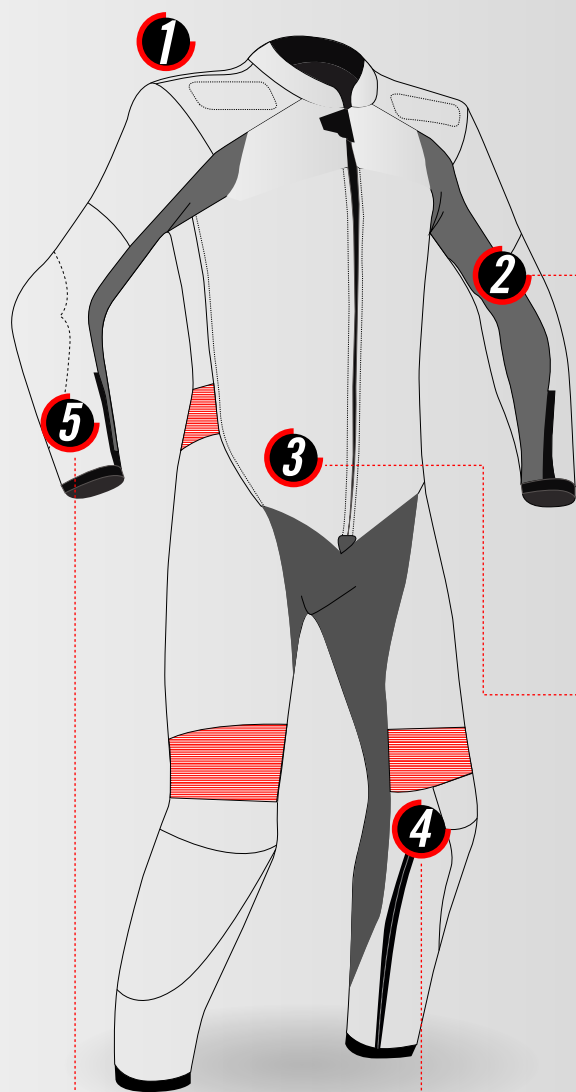
46 - 48 - 50 - 52 - 54 - 56 - 58



PEEWEE MAN

ART. M1030





TAGLIO COMFORT MOTARD
PER PIENA LIBERTA' DI
MOVIMENTO
MOTARD FIT
FOR TOTAL FREEDOM
OF MOVEMENT



INSERTO ELASTICIZZATO
IN DYNAMIC MOVE-FREE
ELASTIC INSERT FOR
INCREASED FREEDOM
OF MOVEMENT



CORPINO IN PELLE
PERFORATO
FULL PERFORATED
LEATHER



GRIP INTERNO
GINOCCHIO
INSIDE KNEE GRIP



CERNIERA
ANTIPOLVERE
SU POLSI E CAVIGLIE
COATED ZIPPERS
ON WRISTS AND ANKLES





TABELLA NUMERO
PERSONALIZZABILE
SU SCHIENA, BRACCIO
E GAMBA
NUMBER ON
BACK, ARM AND LEG



ELASTICI TEXTILE
TECH-MOTARD
TECH-MOTARD
TEXTILE STRETCH PANELS



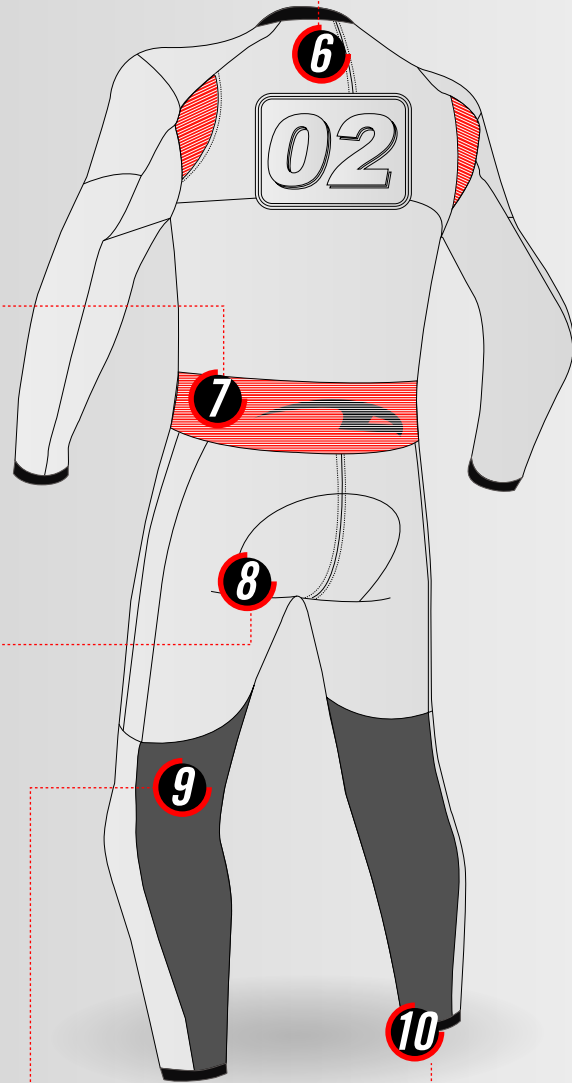
CUSCINETTO
IMBOTTITO
ANTI-VESCICHE
LOWER BACK
ANTI-BLISTER
SOFT-COMPOSITE

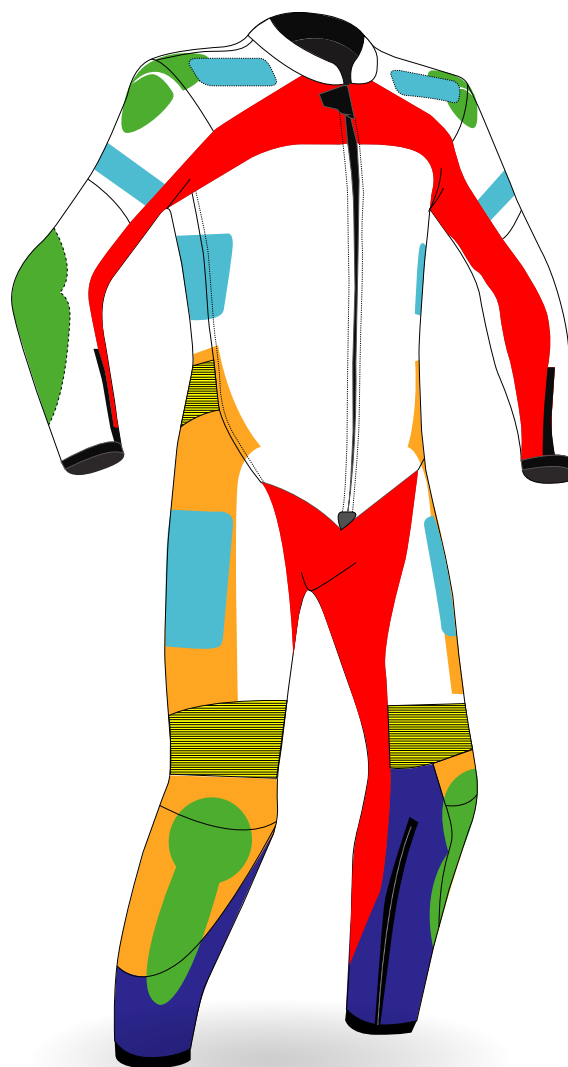
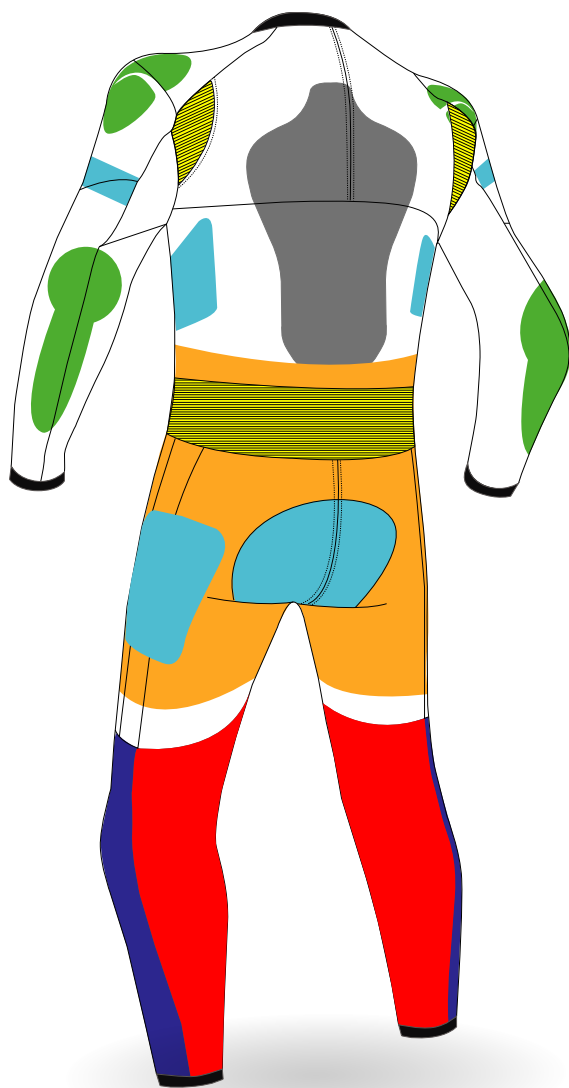


INTERNO GAMBA
ELASTICIZZATO
ELASTIC INSERT
INSIDE LEGS



POLSINI E CAVIGLIE
IN LYCRA
WRISTS AND ANKLES
WITH LYCRA FINISH





STANDARD

 Elastici Tech-Motard
Tech-Motard stretch panels

 Protezioni omologate CE EN-1621-1
CE EN-1621-1 homologated inserts

 Rinforzo doppia pelle
Reinforced double leather

 Protezioni composite (incluse)
Composite protection (included)

 Inserti elasticizzati Dynamic
Dynamic stretch panels

 Inserti in Cordura
Cordura inserts

OPTIONAL

 Parascienza
Back protector

 Kit protezioni V-Pod by Vibram 
Foam protections V-Pod by Vibram

Sistema cucitura ad alta tenuta / High Tenacity Advanced Stitching System



Doppio punto
Cucitura normale
*Double stitch
Normal seams*

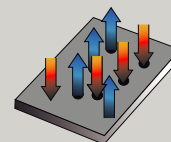


Doppio punto nascosto
Cucitura alta tenuta
*Double hidden stitch
High-stress seams*



Triplo punto
con nastro adesivo
*Triple stitch with
tape bonded*

Perforation system



Pelle perforata
Perforated leather


TABELLA TAGLIE / SIZING CHART

ITALIA - FR	44	46	48	50	52	54	56	58	60
DE - USA - UK	34	36	38	40	42	44	46	48	50
INTERNATIONAL	S	S	M	M	L	L	XL	XL	XXL
Circ. Torace / Circ. chest	88	92	96	100	104	108	112	116	120
Circ. Vita / Circ. waist	81	85	89	93	97	101	105	109	113
Circ. Fianchi / Circ. hip	90	94	98	102	106	110	114	118	122
Larg. Spalle / Shoulder width	43	44,5	46	47,5	49	50,5	52	53,5	55
Altezza vita dietro / Height waist back	44,5	45,5	46,5	47,5	48,5	49,5	50,5	51,5	52,5
Lunghezza fianco / Length side	91	92,5	94	95,5	97	98,5	100	101,5	103
Altezza cavallo - int. gamba / Height crotch - inside leg	73,5	74,5	75,5	76,5	77,5	78,5	79,5	80,5	81,5
Lunghezza manica / Sleeve length	59	60	61	62	63	64	65	66	67
Altezza / Height	168	170,5	173	175,5	178	180,5	183	185,5	188
	171	173,5	176	178,5	181	183,5	186	188,5	191
Peso / Weight	63	65	67	69	71	73	75	77	79
	68	70	72	74	76	78	80	82	84

MOTARD EQUIPMENT
Ergonomia \ Ergonomy

	STANDARD	OPTIONAL
Servizio Tuta su Misura / Made to Measure service		●
Personalizzazione colori / Custom colors		●
Pelle di Bovino / Cow Leather	●	
Pelle di Canguro / Kangaroo Leather		●
Inseri elasticizzati Dynamic / Elasticated Dynamic stretch panels	●	
Versione non forata / without perforation		●
Versione forata / perforated	●	
Elastici Tech-Motard su spalle, schiena e ginocchia Tech-Motard stretch panels on shoulders, back and knees	●	
Fodera interna 3D con inserti elasticizzati / 3D inside liner with elasticated inserts	●	
Fodera interna staccabile / Removable internal liner		●
Zip antiacqua spalmata su avambraccio e gamba / Coated zippers on forearms e legs	●	
Tabella numero personalizzabile / Editable number chart	●	
Taglio motard per facilitare i movimenti di braccia e gambe Motard fit to facilitate increased arm and leg movement	●	
Polsini e caviglie in lycra / Lycra finish on wrists and ankles	●	

Protezioni \ Protections

Protezioni omologate CE EN-1621-1 su spalle, gomiti e ginocchia CE EN-1621-1 homologated protections on shoulders, elbows and knees	●	
Protezioni composite su fianchi e reni / Additional foam protection on legs and body	●	
Protezioni sport V-Pod by Vibram / Sport protection V-Pod by Vibram		●
Protezione antiurto sedere / Lower back protection	●	
Slider amovibili su ginocchia / Removable knee sliders		●
Kit-R protezioni esterne (spalle, gomiti, ginocchia) Kit-R external protections (shoulders, elbows, knees)		●

Accessori \ Accessories

Gobba / Hump		●
Stinco preformato per inserimento nello stivale / in-boot leg system		●
Stinco preformato per inserimento tutore / insert for tutor system		●
Paraschiena / Back protector		●
Paracostole / Chest protector		●
Grip per paracostole / Chest protector grip	●	

TOURING LINE

Prodotti sviluppati per l'uso sportivo stradale
Products developed for road and track use





COLORI / COLORS



ART. GTR1



ART. GTR2



ART. GTR3



ART. GTR1



configurala su / configure it on <http://www.gimoto.com/configurator>



TAGLIE / SIZES

STANDARD SIZE

46 - 48 - 50 - 52 - 54 - 56 - 58 - 60

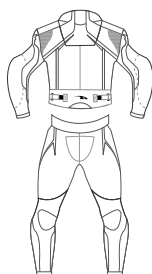
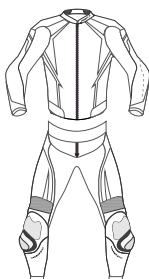
LONG SIZE

98 - 102 - 106

SHORT SIZE

26 - 27 - 28

FORATURA / PERFORATION



OPZIONI / OPTIONS



Su misura
Made to measure



Pelle di kangaroo
Kangaroo leather



Personalizzazione colori
Personalized colors



Versione forata
Ventilated version



Fodera staccabile
Removable lining



Paraschiena
Back protector



Paracostole
Chest protector

CARATTERISTICHE TECNICHE / TECHNICAL FEATURES

Pelle Bovina (1.2 mm - 1.3 mm)

Inserti elasticizzati Dynamic

Versione non forata

Protezioni omologate CE EN 1621-1 su spalle, gomiti, rotula-stinco

Protezioni composite su fianchi e reni

Elastici Tech-Touring su spalle schiena e ginocchia

Fodera interna 3D con inserti elasticizzati

Gobba aerodinamica

Slider amovibili su ginocchia

Cow leather (1.2 mm - 1.3 mm)

Dynamic stretch panels

Not ventilated

CE EN 1621-1 protection insert on shoulders, elbows, knees

Additional foam protection on legs and body

Tech-Touring leather panels on shoulders, back and knees

New 3D inner liner with stretch panels

Aerodynamic hump

Removable knee sliders



ART. T060

COLORI / COLORS



ART. T060



ART. T061



ART. T062



MADE TO MEASURE configurala su / configure it on <http://www.gimoto.com/configurator>

CARATTERISTICHE TECNICHE / TECHNICAL FEATURES

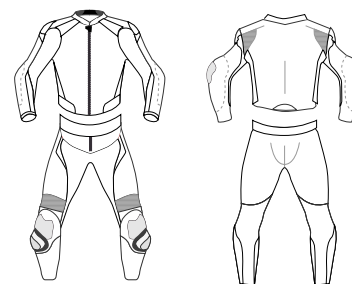
Pelle Bovina (1.2 mm - 1.3 mm)
 Protezioni omologate CE EN 1621-1 su spalle, gomiti, rotula-stinco
 Predisposizione per alloggiamento paraschiena
 Elastici Tech-Touring su spalle schiena e ginocchia
 Prese d'aria
 Gilet interno staccabile

*Cow leather (1.2 mm - 1.3 mm)
 CE EN 1621-1 protection insert on shoulders, elbows, knees
 Back protector pocket
 Tech-Touring stretch panels on shoulders, back and knees
 Air system
 Removable thermic gilet*

TAGLIE / SIZES

STANDARD SIZE	LONG SIZE	SHORT SIZE
46 - 48 - 50 - 52 - 54 - 56 - 58 - 60	98 - 102 - 106	26 - 27 - 28

FORATURA / PERFORATION



OPZIONI / OPTIONS

- Su misura
Made to measure
- Pelle di canguro
Kangaroo leather
- Personalizzazione colori
Personalized colors
- Paraschiena
Back protector
- Paracostole
Chest protector



CARATTERISTICHE TECNICHE / TECHNICAL FEATURES

Pelle Bovina (1.2 mm - 1.3 mm)
 Protezioni omologate CE EN 1621-1
 su spalle, gomiti
 Predisposizione per
 alloggiamento paraschiena
 Elastici Tech-Touring su spalle,
 e schiena
 Prese d'aria
 Gilet interno staccabile

*Cow leather (1.2 mm - 1.3 mm)
 CE EN 1621-1 protection insert
 on shoulders, elbows
 Back protector pocket
 Tech-Touring stretch panels
 on shoulders, back
 Air system
 Removable thermic gilet*

OPZIONI / OPTIONS

-  Su misura
-  Pelle di canguro
Kangaroo leather
-  Personalizzazione colori
Personalized colors
-  Paraschiena
Back protector
-  Paracostole
Chest protector

TAGLIE / SIZES

STANDARD SIZE
 46 - 48 - 50 - 52 - 54 - 56 - 58 - 60
 LONG SIZE SHORT SIZE
 98 - 102 - 106 26 - 27 - 28



configurala su / configure it on <http://www.gimoto.com/configurator>



ART. J6061



ART. J6061

ART. J6062

ART. J6063

STREET

COLORI / COLORS



CARATTERISTICHE TECNICHE / TECHNICAL FEATURES

Pelle Bovina (1.2 mm - 1.3 mm)
 Protezioni omologate CE EN 1621-1
 su spalle, gomiti
 Predisposizione per
 alloggiamento paraschiena
 Elastici Tech-Touring su spalle,
 e schiena
 Prese d'aria
 Gilet interno staccabile

*Cow leather (1.2 mm - 1.3 mm)
 CE EN 1621-1 protection insert
 on shoulders, elbows
 Back protector pocket
 Tech-Touring stretch panels
 on shoulders, back
 Air system
 Removable thermic gilet*

TAGLIE / SIZES

STANDARD SIZE
 46 - 48 - 50 - 52 - 54 - 56 - 58 - 60
 LONG SIZE SHORT SIZE
 98 - 102 - 106 26 - 27 - 28

/ OPTIONS

-  Su misura
-  Pelle di canguro
Kangaroo leather
-  Personalizzazione colori
Personalized colors
-  Paraschiena
Back protector
-  Paracostole
Chest protector



BIKER

ART. J4051

CARATTERISTICHE TECNICHE / TECHNICAL FEATURES

Pelle Bovina (1.2 mm - 1.3 mm)
 Protezioni omologate CE EN 1621-1
 su spalle, gomiti
 Elastici Tech-Touring su spalle

*Cow leather (1.2 mm - 1.3 mm)
 CE EN 1621-1 protection insert
 on shoulders, elbows
 Tech-Touring stretch panels
 on shoulders*

TAGLIE / SIZES

46 - 48 - 50 - 52 - 54 - 56 - 58 - 60

OPZIONI / OPTIONS

- Su misura
- Pelle di canguro
Kangaroo leather
- Personalizzazione colori
Personalized colors
- Paraschiena
Back protector
- Paracostole
Chest protector

CARATTERISTICHE TECNICHE / TECHNICAL FEATURES

Pelle Bovina (1.2 mm - 1.3 mm)
 Protezioni omologate CE EN 1621-1
 su spalle, gomiti
 Predisposizione per
 alloggiamento paraschiena
 Elastici Tech-Touring su spalle,
 e schiena
 Prese d'aria
 Gilet interno staccabile

*Cow leather (1.2 mm - 1.3 mm)
 CE EN 1621-1 protection insert
 on shoulders, elbows
 Back protector pocket
 Tech-Touring stretch panels
 on shoulders, back
 Air system
 Removable thermic gilet*



GTR JKT

ART. GTRJ1

OPZIONI / OPTIONS

- Su misura
- Pelle di canguro
Kangaroo leather
- Personalizzazione colori
Personalized colors
- Paraschiena
Back protector
- Paracostole
Chest protector

TAGLIE / SIZES

STANDARD SIZE
 46 - 48 - 50 - 52 - 54 - 56 - 58 - 60
LONG SIZE *SHORT SIZE*
 98 - 102 - 106 26 - 27 - 28

**MADE TO
MEASURE**



CARATTERISTICHE TECNICHE / TECHNICAL FEATURES

Pelle Bovina (1.2 mm - 1.3 mm)
 Protezioni omologate CE EN 1621-1
 su ginocchia
 Slider amovibili

*Cow leather (1.2 mm - 1.3 mm)
 CE EN 1621-1 protection insert
 on knees
 Removable knee sliders*

OPZIONI / OPTIONS

-  Su misura
-  Pelle di canguro
Kangaroo leather
-  Personalizzazione colori
Personalized colors
-  Bretelle
Braces

TAGLIE / SIZES

STANDARD SIZE
 46 - 48 - 50 - 52 - 54 - 56 - 58 - 60

LONG SIZE *SHORT SIZE*
 98 - 102 - 106 26 - 27 - 28



configurala su / configure it on <http://www.gimoto.com/configurator>



ART. GTRP1

GTR PANTS

CARATTERISTICHE TECNICHE / TECHNICAL FEATURES

Pelle Bovina (1.2 mm - 1.3 mm)
 Protezioni omologate CE EN 1621-1
 su ginocchia
 Elastici Tech-Touring
 su ginocchia
 Bretelle staccabili


*Cow leather (1.2 mm - 1.3 mm)
 CE EN 1621-1 protection insert
 on knees
 Tech-Touring stretch panels
 on knees
 Removable braces*

TAGLIE / SIZES

STANDARD SIZE
 46 - 48 - 50 - 52 - 54 - 56 - 58 - 60

LONG SIZE *SHORT SIZE*
 98 - 102 - 106 26 - 27 - 28

OPZIONI / OPTIONS

-  Su misura
-  Pelle di canguro
Kangaroo leather



ART T020

TOUR PANTS



ART. RTS19



**RT-SPORT
JKT**



ART. RTS19



ART. RTS16



ART. RTS14

COLORI / COLORS

CARATTERISTICHE TECNICHE / TECHNICAL FEATURES

Tessuto 600D
 Protezioni omologate CE EN 1621-1
 su spalle e gomiti
 Fodera interna termica staccabile
 Predisposizione protezione schiena
 Ampiezza vita regolabile
 Collo e polsini in velluto
 Prese d'aria frontali
 Inserti rinfrangenti
 Membrana antiacqua traspirante

*Fabric 600D
 CE EN 1621-1 protector
 on shoulders and elbow
 Detachable inside thermic liner
 Back protector pocket
 Sleeves and waist regulation
 Velvet and waist regulation
 Air system front side
 Refractive banner
 Waterproof inside liner*

TAGLIE / SIZES

XS - S - M - L - XL - 2XL - 3XL - 4XL - 5XL

Man

2XS - XS - S - M - L - XL

Woman

OPZIONI / OPTIONS



Paraschiena
 Back protector

CARATTERISTICHE TECNICHE / TECHNICAL FEATURES

Tessuto 600D, tessuto forato
 Protezioni omologate CE EN 1621-1
 su spalle e gomiti
 Predisposizione protezione schiena
 Ampiezza vita e maniche regolabile
 Collo e polsini in velluto
 Inserti rinfrangenti

*Fabric 600D
 CE EN 1621-1 protector
 on shoulders and elbow
 Back protector pocket
 Velvet neck and wrists
 Sleeves and waist regulation
 Refractive banner*

OPZIONI / OPTIONS



Paraschiena
 Back protector

TAGLIE / SIZES

XS - S - M - L - XL - 2XL - 3XL - 4XL - 5XL



**SUMMER
JKT**

ART SP300

CARATTERISTICHE TECNICHE / TECHNICAL FEATURES

Tessuto 600D
 Protezioni omologate CE EN 1621-1
 su spalle e gomiti
 Fodera interna termica staccabile
 Predisposizione protezione schiena
 Ampiezza vita regolabile
 Collo e polsini in velluto
 Prese d'aria frontali
 Inserti rinfrangenti
 Membrana antiacqua traspirante

*Fabric 600D
 CE EN 1621-1 protector
 on shoulders and elbow
 Detachable inside thermic liner
 Back protector pocket
 Sleeves and waist regulation
 Velvet and waist regulation
 Air system front side
 Refractive banner
 Waterproof inside liner*

OPZIONI / OPTIONS



TAGLIE / SIZES

XS - S - M - L - XL - 2XL - 3XL - 4XL - 5XL - 6XL



ART. S700



ART. S700

ART. S701

**STELVIO
 JKT**

COLORI / COLORS



ART. CA10

J-CASUAL

CARATTERISTICHE TECNICHE / TECHNICAL FEATURES

Tessuto Demin
 Rivestimento interno in fibra
 aramidica su posteriore,
 fianchi e ginocchia
 Protezioni composite sui fianchi
 Protezioni CE, regolabili
 in altezza, su rotule
 Preformatura gamba
 TAGLIO SLIM

*Demin fabric
 Inside aramidic reinforce
 on hips, back and knees
 Composite hips protections
 Adjustable CE protector on knees
 Precurved legs
 SLIM FIT*

TAGLIE / SIZES

26 - 28 - 30 - 32 - 34 - 36 - 38



ART. T7002

OVERLAND PANTS

CARATTERISTICHE TECNICHE / TECHNICAL FEATURES

Tessuto 600D
 Protezioni omologate CE EN 1621-1
 su rotula
 Membrana interna porotex
 antiacqua e traspirante
 Fodera interna staccabile
 in ovatta termica
 Inserti rinfrangenti

*Fabric 600D
 CE EN 1621-1 protector on knees
 Detachable inside thermic liner
 Waterproof porotex inside liner
 Waist regulation*

TAGLIE / SIZES

XS - S - M - L - XL - 2XL - 3XL - 4XL - 5XL - 6XL



ART. G2016

GILET POCKET

Tessuto 600D
 600D Fabric

TAGLIE / SIZES

XS - S - M - L - XL - 2XL - 3XL



ART. F2012

FLUO

Antivento fluo
 Wind stop fluo

TAGLIE / SIZES

S - M - L - XL - 2XL - 3XL



ART. W2012

WIND

Antivento neoprene
 Wind stop neoprene

TAGLIE / SIZES

XS - S - M - L - XL - 2XL - 3XL



IRON SKIN

ART. A8400

CARATTERISTICHE TECNICHE / TECHNICAL FEATURES

Tessuto termoregolatore
Tessuto stretch
Tessuto dry-tech

*Thermal dynamic fabric
Stretch fabric
Dry-tech fabric*

TAGLIE / SIZES

S/M - L/XL - 2XL/3XL



ART. A8JP

IRON SKIN-2

CARATTERISTICHE TECNICHE / TECHNICAL FEATURES

Tessuto termoregolatore
Tessuto stretch
Tessuto dry-tech

*Thermal dynamic fabric
Stretch fabric
Dry-tech fabric*

TAGLIE / SIZES

S/M - L/XL - 2XL/3XL



IRON SKIN ARMOUR

ART. A8BD

CARATTERISTICHE TECNICHE / TECHNICAL FEATURES

Tessuto termoregolatore
stretch e dry-tech
Protezioni omologate CE EN 1621-2
su spalle, schiena e gomiti

*Thermal, stretch and
dry-tech dynamic fabric
CE EN 1621-2 protection on
shoulders, back and elbows*

TAGLIE / SIZES

S/M - L/XL - 2XL/3XL



ART. A8050

BODY RAIN

CARATTERISTICHE TECNICHE / TECHNICAL FEATURES

Materiale impermeabile

100% waterproof

TAGLIE / SIZES

XS - S - M - L - XL - 2XL - 3XL

Prodotti sviluppati per l'uso sportivo agonistico

Products specifically developed for race-track use



COLORI / COLORS



ART. GPL40



ART. GPL41



ART. GPL42



ART. GPL40



configurala su / configure it on <http://www.gimoto.com/configurator>

 MADE TO MEASURE

TAGLIE / SIZES

40 - 42 - 44 - 46 - 48

FORATURA / PERFORATION

CARATTERISTICHE TECNICHE / TECHNICAL FEATURES

Pelle Bovina (1.2 mm - 1.3 mm)
 Inserti elasticizzati Dynamic
 Versione forata
 Protezioni omologate CE EN 1621-1 su spalle, gomiti, rotula-stinco
 Protezioni composite su fianchi e reni
 Elastici Tech-Lady su spalle schiena e ginocchia
 Fodera interna 3D con inserti elasticizzati
 Gobba aerodinamica
 Slider amovibili su ginocchia

*Cow leather (1.2 mm - 1.3 mm)
 Dynamic stretch panels
 Ventilated
 CE EN 1621-1 protection insert on shoulders, elbows, knees
 Additional foam protection on legs and body
 Tech-Lady leather panels on shoulders, back and knees
 New 3D inner liner with stretch panels
 Aerodynamic hump
 Removable knee sliders*

OPZIONI / OPTIONS

- | | |
|---|---|
|  Su misura
Made to measure |  Fodera staccabile
Removable lining |
|  Pelle di canguro
Kangaroo leather |  Parascienza
Back protector |
|  Personalizzazione colori
Personalized colors |  Paracostole
Chest protector |
|  Versione non forata
Not ventilated version | |

CARATTERISTICHE TECNICHE / TECHNICAL FEATURES

Pelle Bovina (1.2 mm - 1.3 mm)
 Protezioni omologate CE EN 1621-1
 su spalle, gomiti
 Predisposizione per
 alloggiamento paraschiena
 Elastici Tech-Touring su spalle,
 e schiena
 Prese d'aria
 Gilet interno staccabile

*Cow leather (1.2 mm - 1.3 mm)
 CE EN 1621-1 protection insert
 on shoulders, elbows
 Back protector pocket
 Tech-Touring stretch panels
 on shoulders, back
 Air system
 Removable thermic gilet*

OPZIONI / OPTIONS

-  Su misura
-  Pelle di canguro
Kangaroo leather
-  Personalizzazione colori
Personalized colors
-  Paraschiena
Back protector
-  Paracostole
Chest protector

TAGLIE / SIZES

40 - 42 - 44 - 46 - 48



configurala su / configure it on <http://www.gimoto.com/configurator>



ART. JLS80



ART. JLS80

ART. JLS81

ART. JLS82

STREET LADY

COLORI / COLORS

CARATTERISTICHE TECNICHE / TECHNICAL FEATURES

Pelle Bovina (1.2 mm - 1.3 mm)
 Protezioni omologate CE EN 1621-1
 su spalle, gomiti
 Predisposizione per
 alloggiamento paraschiena
 Elastici Tech-Touring su spalle,
 e schiena
 Prese d'aria
 Gilet interno staccabile

*Cow leather (1.2 mm - 1.3 mm)
 CE EN 1621-1 protection insert
 on shoulders, elbows
 Back protector pocket
 Tech-Touring stretch panels
 on shoulders, back
 Air system
 Removable thermic gilet*

TAGLIE / SIZES

40 - 42 - 44 - 46 - 48

OPZIONI / OPTIONS

-  Su misura
-  Pelle di canguro
Kangaroo leather
-  Personalizzazione colori
Personalized colors
-  Paraschiena
Back protector
-  Paracostole
Chest protector



configurala su / configure it on <http://www.gimoto.com/configurator>



ART. JLS83

ART. JLS84

ART. JLS85

STREET PRO LADY

COLORI / COLORS



**LINE
PANTS**



ART. PNTL4

ART. PNTL5

ART. PNTL7

COLORI / COLORS

CARATTERISTICHE TECNICHE / TECHNICAL FEATURES

Pelle Bovina (1.2 mm - 1.3 mm)
Protezioni omologate CE EN 1621-1
su ginocchia
Slider amovibili

*Cow leather (1.2 mm - 1.3 mm)
CE EN 1621-1 protection insert
on knees
Removable knee sliders*

TAGLIE / SIZES

40 - 42 - 44 - 46 - 48

OPZIONI / OPTIONS

-  Su misura
-  Pelle di canguro
Kangaroo leather
-  Personalizzazione colori
Personalized colors
-  Bretelle
Braces



configurala su / configure it on <http://www.gimoto.com/configurator>

CARATTERISTICHE TECNICHE / TECHNICAL FEATURES

Pelle Bovina (1.2 mm - 1.3 mm) *Cow leather (1.2 mm - 1.3 mm)*
Protezioni omologate CE EN 1621-1 *CE EN 1621-1 protection insert*
su ginocchia *on knees*
Elastici Tech-Touring *Tech-Touring stretch panels*
su ginocchia *on knees*
Bretelle staccabili *Removable braces*

OPZIONI / OPTIONS

-  Su misura
-  Pelle di canguro
Kangaroo leather

TAGLIE / SIZES

40 - 42 - 44 - 46 - 48



ART. TO20L



**TOUR
PANTS LADY**

Prodotti sviluppati per l'uso sportivo agonistico
Products specifically developed for race-track use





ART. TPK01

TORNADO PRO KID

CARATTERISTICHE TECNICHE / TECHNICAL FEATURES

Pelle bovina (1.2mm - 1.3mm)
Versione forata
Cordura
Protezioni omologate CE EN 1621-1
su spalle, gomiti, rotula-stinco
Protezioni composite su fianchi e reni
Soffietti elasticizzati su spalle,
schiena e ginocchia
Fodera interna con inserti elasticizzati
Gobba aerodinamica
Slider amovibili


*Cow leather (1.2mm - 1.3mm)
Ventilated
Cordura
CE EN 1621-1 protector on
shoulders, elbows, knees
Additional foam protection
on legs and body
Elastic insert on shoulders,
back and knees
Inside lining with stretch panels
Big aerodynamic hump
Removable knee sliders*

TAGLIE / SIZES

S - M - L - XL - 2XL - 3XL

KID

OPZIONI / OPTIONS

-  Su misura
-  Fodera staccabile
Removable lining
-  Personalizzazione colori
Personalized colors




configurala su / configure it on <http://www.gimoto.com/configurator>

CARATTERISTICHE TECNICHE / TECHNICAL FEATURES

Pelle bovina (1.2mm - 1.3mm)
Tessuto suretta
Protezioni omologate CE EN 1621-1
su spalle, gomiti, rotula-stinco
Soffietti elasticizzati su spalle,
schiena e ginocchia
Slider amovibili

*Cow leather (1.2mm - 1.3mm)
Suretta fabric
CE EN 1621-1 protector
on shoulders, elbows, knees
Elastic insert on shoulders,
back and knees
Removable knee sliders*

OPZIONI / OPTIONS

-  Su misura
-  Fodera staccabile
Removable lining
-  Personalizzazione colori
Personalized colors

TAGLIE / SIZES

S - M - L - XL - 2XL - 3XL

KID



ART. TK01

TORNADO KID



configurala su / configure it on <http://www.gimoto.com/configurator>



PEEWEE KID

ART. K6060

CARATTERISTICHE TECNICHE / TECHNICAL FEATURES

Pelle bovina (1.2mm - 1.3mm)
Tessuto suretta
Protezioni omologate CE EN 1621-1
su spalle, gomiti, rotula-stinco
Soffietti elasticizzati su spalle,
schiena e ginocchia
Slider amovibili

*Cow leather (1.2mm - 1.3mm)
Suretta fabric
CE EN 1621-1 protector
on shoulders, elbows, knees
Elastic insert on shoulders,
back and knees
Removable knee sliders*

TAGLIE / SIZES

S - M - L - XL - 2XL - 3XL

KID



IRON SKIN KID

ART. A8K1

CARATTERISTICHE TECNICHE / TECHNICAL FEATURES

Tessuto termoregolatore
Tessuto stretch
Tessuto dry-tech

*Thermal dynamic fabric
Stretch fabric
Dry-tech fabric*

TAGLIE / SIZES

S/M - L/XL - 2XL/3XL
KID



ART. GTK20

GT GLOVES KID

CARATTERISTICHE TECNICHE / TECHNICAL FEATURES

Pelle ovina
Protezione preformata su nocche
Pelle forata

*Ovine leather
Plastic fabric padding
Perforated leather*

TAGLIE / SIZES

6 - 7 - 8



BACK RACING KID

ART. A8014

CARATTERISTICHE TECNICHE / TECHNICAL FEATURES

Parascienza omologato
CE EN 1621-2 Livello 1

*Back protector
CE EN 1621-2 level 1*

TAGLIE / SIZES

2XS - XS - S



ART. A8018K

CHEST KID

CARATTERISTICHE TECNICHE / TECHNICAL FEATURES

Paracostole
Sistema di aggancio con velcro

*Chest protector
Velcro lock system*

GLOVES LINE

Prodotti sviluppati per l'uso sportivo agonistico
Products specifically developed for race-track use



*SPS (Scaphoid protection system).
Protezione contro la rottura dello scafoide
SPS Scaphoid protection system*



*Triplice chiusura del polso
per ridurre i rischi di sfilamento
accidentale del guanto
Triple closures to guarantee
the accidentally pulling out
of the gloves*

*ARS (Anti roll system) per protezione mignolo
ARS (Anti roll system) for the little finger*



*Palmo del guanto e lato esterno
in fibra aramidica per garantire
la massima protezione possibile
Aramidic fiber on the palm and
external area to guarantee
the maximum protection*

GP5

CARATTERISTICHE TECNICHE / TECHNICAL FEATURES

Pelle di canguro
 Pelle ovina
 Carbonio preformato
 su nocche e mignolo
 Cucitura dita esterne
 Materiale antiabrasione
 in fibra aramidica
 CE EN 13594-2015



Kangaroo leather
Ovine leather
Carbon fibre fabric padding
Aramid fabric
Outside stitching
CE EN 13594-2015

TAGLIE / SIZES

XS - S - M - L - XL - 2XL - 3XL



ART. G2025

GP5 RACING GLOVES



COLORI / COLORS



ART. GMR80

MB5 RACING GLOVES

CARATTERISTICHE TECNICHE / TECHNICAL FEATURES

Pelle ovina
 Protezione preformata su nocche
 Pelle forata
 CE EN 13594-2015



Ovine leather
Composite fabric padding
Perforated leather
CE EN 13594-2015

TAGLIE / SIZES

S - M - L - XL - 2XL - 3XL



CARATTERISTICHE TECNICHE / TECHNICAL FEATURES

Pelle ovina
Protezione preformata su nocche
Pelle forata

Ovine leather
Composite fabric padding
Perforated leather



EN 13594-2015

TAGLIE / SIZES

S - M - L - XL - 2XL - 3XL



EN 13594-2015



ART. G9014

GT
RACING GLOVES



ART. G9014 ART. G9015 ART. G9016

COLORI / COLORS

CARATTERISTICHE TECNICHE / TECHNICAL FEATURES

Pelle ovina
Protezione preformata su nocche
Tessuto
CE EN 13594-2015

Ovine leather
Composite fabric padding
Textile
CE EN 13594-2015



EN 13594-2015

TAGLIE / SIZES

S - M - L - XL - 2XL - 3XL



EN 13594-2015



ART. GMT50

MB5 TXT
RACING GLOVES



ART. GMT50 ART. GMT51 ART. GMT52

COLORI / COLORS

CARATTERISTICHE TECNICHE / TECHNICAL FEATURES

Pelle ovina
 Protezione preformata su nocche
 Tessuto forato
 CE EN 13594-2015



*Ovine leather
 Composite fabric padding
 Fabric mesh
 CE EN 13594-2015*

TAGLIE / SIZES

S - M - L - XL - 2XL - 3XL



MB5 SUMMER RACING GLOVES

ART. GMTS2



WINTER RACING GLOVES

ART. G9050

CARATTERISTICHE TECNICHE / TECHNICAL FEATURES

Tessuto 600D
 Membrana antiacqua
 traspirante

*Fabric 600D
 Waterproof hipora
 inside liner*

TAGLIE / SIZES

S - M - L - XL - 2XL

Prodotti sviluppati per l'uso sportivo agonistico
Products specifically developed for race-track use

PROTECTOR



INTERNAL



V-RACE 2.5 VEST

CARATTERISTICHE TECNICHE / TECHNICAL FEATURES

Protezione airbag per motociclisti applicabile a tutti i tipi di tute da pista
 Certificato secondo la EN 1621/4:2013 Livello 2
 Forza residua 1,4 Kn (Test d'impatto)
 Zone di protezione: schiena, cervicale e coccyx
 Tempo di gonfiaggio: 80/85 millisecondi
 Ricaricabile
 Powered by Motoairbag

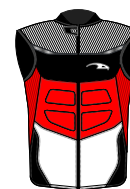
*Motorcyclist airbag protectors fit on all kind of racing leather suits
 CE EN 1621/4:2013 Level 2
 Impact attenuation test: 1,4 Kn
 Protection to back, cervical, coccyx
 Inflated time: 80/85 milliseconds
 Rechargeable
 Airbag system is powered by Motoairbag*



ART. R3510



ART. R3511



ART. R3512

AIRBAG V-RACE 1.7

CARATTERISTICHE TECNICHE / TECHNICAL FEATURES

Protezione airbag per motociclisti applicabile a tutti i tipi di tute da pista
 Certificato secondo la EN 1621/4:2013 Livello 2
 Forza residua 1,4 Kn (Test d'impatto)
 Zone di protezione: schiena, cervicale e coccyx
 Tempo di gonfiaggio: 80/85 millisecondi
 Ricaricabile
 Powered by Motoairbag

*Motorcyclist airbag protectors fit on all kind of racing leather suits
 CE EN 1621/4:2013 Level 2
 Impact attenuation test: 1,4 Kn
 Protection to back, cervical, coccyx
 Inflated time: 80/85 milliseconds
 Rechargeable
 Airbag system is powered by Motoairbag*

**INSTALLABILE SU
 QUALSIASI TUTA
 FITS ON ALL SUITS**

EXTERNAL



ART. A2014



ART. A2015



ART. A2016

COLORI / COLORS



RECHARGE

ART. ABRIC

CARATTERISTICHE TECNICHE / TECHNICAL FEATURES

Kit Ricarica
1 Bombolette di gas

Recharge Kit
1 Recharge Cartridge



ART. ABRIC1

V-RECHARGE 1

CARATTERISTICHE TECNICHE / TECHNICAL FEATURES

Kit Ricarica
1 Bombolette di gas
1 Chiave di ricarica

Recharge Kit
1 Recharge Cartridge
1 Recharge Key



V-RECHARGE 2

ART. ABRIC2T

CARATTERISTICHE TECNICHE / TECHNICAL FEATURES

Kit Ricarica
2 Bombolette di gas
1 Chiave di ricarica

Recharge Kit
2 Recharge Cartridge
1 Recharge Key



ART. TWR01

TOWER

CARATTERISTICHE TECNICHE / TECHNICAL FEATURES

Torretta girevole
con kit di montaggio

Multidirectional automatic
connector with assembly kit



BACK RACING

ART. A8016

CARATTERISTICHE TECNICHE / TECHNICAL FEATURES

Paraschiena omologato
Livello CE EN 1621-2 Livello 2

Back protector
CE EN 1621-2 Level 2

TAGLIE / SIZES

S - M - L



BACK-S

ART. A8026

CARATTERISTICHE TECNICHE / TECHNICAL FEATURES

Paraschiena omologato
Livello CE EN 1621-2 Livello 2

Back protector
CE EN 1621-2 Level 2

TAGLIE / SIZES

S - M - L



POCKET

ART. A8030

CARATTERISTICHE TECNICHE / TECHNICAL FEATURES

Paraschiena tasca interna omologato
Livello CE EN 1621-2 Livello 2

Back protector
CE EN 1621-2 Level 2

TAGLIE / SIZES

S M L



CHEST

ART. A8018

CARATTERISTICHE TECNICHE / TECHNICAL FEATURES

Paracostole
Sistema di aggancio con velcro

Chest protector
Velcro lock system

KIT-R PRO
ELBOW
RACING

RICAMBI / SPARE PARTS



ART. KGE1 ART. KGE4



ART. KGE1R ART. KGE4R

COLORI / COLORS

RICAMBI / SPARE PARTS



CARATTERISTICHE TECNICHE / TECHNICAL FEATURES

TPU

TPU



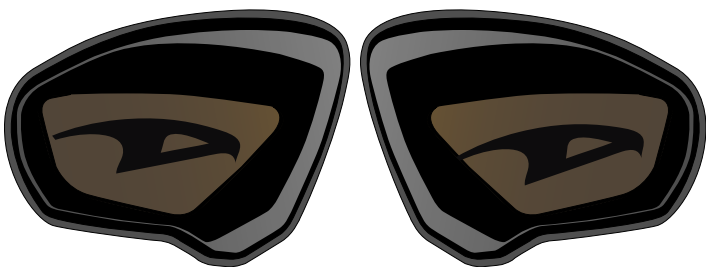
KIT-R PRO SHOULDER

ART. KGS



KIT-R PRO ELBOW

ART. KGEL



KIT-R PRO KNEE

ART. KGSK



KIT-R

ART. AKR50



KIT-R ELBOW

ART. AKG10



SLIDER RACING



CARATTERISTICHE TECNICHE / TECHNICAL FEATURES

TPU INTERCambiabile
MULTIUSO

TPU INTERCHANGEABLE
MULTIPLE USE

RICAMBI



COLORI / COLORS



ART. A8037

ART. A8038

SLIDER PRO



ART. A9500 RAIN

SLIDER RAIN

RICAMBI



ART. R9500 RAIN

COLORI / COLORS



ART. A8034

SLIDER ECO



ART. A8031

ART. A8032

ART. A8033

SLIDER FILLER



CLEANER

Pulizia pelle
Leather care

ART. A8310



MEASURE KIT

ART. KM2M



BORRACCIA

ART. A8043



TRAVEL BAG

ART. ABAG



ART. A8271



ART. A8272



ART. A8270

T-SHIRT

100% cotone
100% cotton

TAGLIE / SIZES

XS - S - M - L - XL - 2XL



ART. A82016

TAGLIE / SIZES

XS - S - M - L - XL - 2XL

FELPA

100% cotone
100% cotton



BELT

Supporto lombare
Lumbar support

ART. A8035

TAGLIE / SIZES

M - L - XL



NECK TUBE

Tubo Scaldacollo
100% Poliestere
Neck Warmer Tube
100% Poliestere

ART. NCKTB



SCALDACOLLO

Interno pile e tessuto
Esterno antivento
Inside pile
Outside windproof

ART. A8090

TAGLIE / SIZES

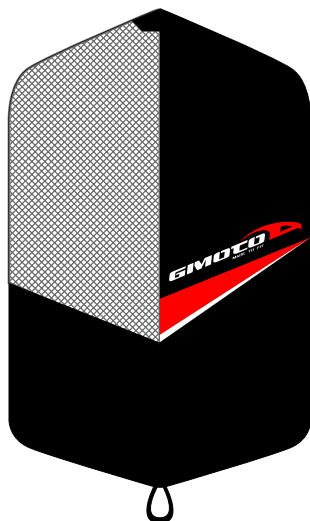
M - L



SOTTOCASCO

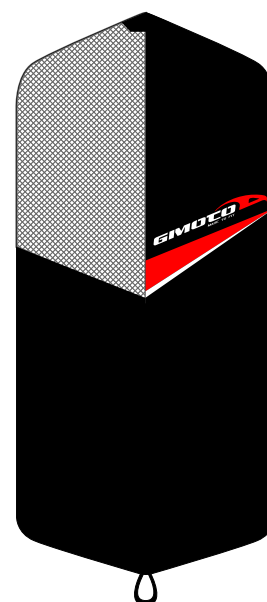
100% cotone
100% cotton

ART. A8100



PORTA GIACCA

RT. AJ8321



PORTA TUTA

ART. A8321

ART. XT5200



ART. XP300

CARATTERISTICHE TECNICHE / TECHNICAL FEATURES



Tessuto 600D
Poliestere
Inserti elasticizzati
in Dynamic

*Fabric 600D
Polyester
Dynamic elastic insert*

TAGLIE / SIZES

S - M - L - XL - 2XL

OPZIONI / OPTIONS

-  Su misura
-  Personalizzazione colori
Personalized colors

TEAM TEMPLATE



 **MADE TO MEASURE**

configurala su / configure it on <http://www.gimoto.com/configurator>

CARATTERISTICHE TECNICHE / TECHNICAL FEATURES

PE 100%

PE 100%

TAGLIE / SIZES

OPZIONI / OPTIONS

-  Personalizzazione colori
Personalized colors

TEAM TEMPLATE



XGZ200

JKT ENDURO

RACE CARPET MX





CARATTERISTICHE TECNICHE / TECHNICAL FEATURES

Tappeto sottomoto
Assorbe fino a 2 litri di olio
Misure 100x200cm
100% personalizzabile

*Pit rug carpet
2 oil liter absorption
Measures 100x200cm
100% customizable*

OPZIONI / OPTIONS

-  Su misura
-  Personalizzazione colori
Personalized colors



CARATTERISTICHE TECNICHE / TECHNICAL FEATURES

Tessuto forato

Fabric mesh

TAGLIE / SIZES

S - M - L - XL - 2XL - 3XL



MX-SF1

ART. MXSF1

LEATHERS CHART

BASE COLOURS / COLORI BASE



01 BLACK / NERO



02 WHITE / BIANCO



10 YELLOW / GIALLO



06 ORANGE / ARANCIO



11 RED / ROSSO



13 GREEN / VERDE



24 GREEN FLAG /
VERDE BANDIERA



22 BLUE / BLU



05 LIGHT BLUE / AZZURRO

METAL COLOURS / COLORI METALLIZZATI



08 WHITE PEARL /
BIANCO PERLA



25 SILVER / ARGENTO



03 DARK GREY /
GRIGIO SCURO

FLUO COLOURS / COLORI FLUO



19 YELLOW FLUO /
GIALLO FLUO



20 ORANGE FLUO /
ARANCIO FLUO



21 RED FLUO /
ROSSO FLUO



17 GREEN FLUO /
VERDE FLUO



18 PINK FLUO /

SPECIAL COLOURS / COLORI SPECIALI



SKY SILVER /
SKY ARGENTO



SKY ORO /
SKY GOLD



CARBON /
CARBONIO



KANGAROO LEATHER
thickness 1,0 mm +/- 0,1.
more comfortable
but lighter, ensure
high tear resistance
PELLE CANGURO
Canguro Spessore 1,0mm
+/- 0,1 Più confortevole ma con
un peso inferiore e resistenza
superiore allo strappo



COW LEATHER
thickness 1,2 mm +/- 0,1.
classic leather with
good balance between
comfort and resistance
PELLE BOVINO
Bovino Spessore 1,2mm +/- 0,1
Pelle caratterizzata da un buon
rapporto tra comfort e resistenza
meccaniche



GIMOTO SRL
UFFICI COMMERCIALI SHOWROOM

VIA CASOTTA 20
20062 CASSANO D'ADDA (MI) Italy
T. +39 0363 61304
F. +39 0363 65255
gimoto@gimoto.com

www.gimoto.com

Le caratteristiche dei prodotti possono essere soggette,
in qualsiasi momento, a modifiche senza obbligo di preavviso.
We reserve the right to modify products without prior notice.

GIMOTO SRL

Direction graphic & post production:

Gabriele Zanco

Photo:

Alessandro Giuzio

Stylist production:

Indivisual Luca Vizzini

Fabrizio Ricupito

